

## OLULINE OHUTUSHOIATUS

### Teade stemmide PRO Vibe Stem (Alloy) tagasikutsumisest

Lõppkasutajatele



Joonis 1. Tagasikutstatav PRO Vibe Stem (Alloy)

Hea PRO klient!

Shimano Europe B.V. („Shimano“), PRO kaubamärgi omanik, on tuvastanud, et mõne partii stemmidel PRO Vibe Stem (Alloy) võivad tekkida teatud tingimustes mõrad. Shimano teatab, et kõigi alates 2020. aasta maist müüdnud toodete PRO Vibe Stem (Alloy) kasutamine tuleks lõpetada, ning kutsub need tooted tagasi. Tagasikutstatavad tooted on äratuntavad esiküljel oleva silmapaistva hõbedase V-brändi ja ette suunatud kinnituspoltide järgi.

Tagasikutstatavad tooted:

PRSS0440 Vibe stemm SB must	80 mm / 31,8 mm / -10 nurk
PRSS0441 Vibe stemm SB must	90 mm / 31,8 mm / -10 nurk
PRSS0442 Vibe stemm SB must	100 mm / 31,8 mm / -10 nurk
PRSS0443 Vibe stemm SB must	110 mm / 31,8 mm / -10 nurk
PRSS0444 Vibe stemm SB must	120 mm / 31,8 mm / -10 nurk
PRSS0445 Vibe stemm SB must	130 mm / 31,8 mm / -10 nurk
PRSS0461 Vibe stemm SB must	90 mm / 31,8 mm / -17 nurk
PRSS0462 Vibe stemm SB must	100 mm / 31,8 mm / -17 nurk
PRSS0463 Vibe stemm SB must	110 mm / 31,8 mm / -17 nurk
PRSS0464 Vibe stemm SB must	120 mm / 31,8 mm / -17 nurk
PRSS0465 Vibe stemm SB must	130 mm / 31,8 mm / -17 nurk
PRSS0450 Vibe stemm 1 1/4 SB must	80 mm / 31,8 mm / -10 nurk
PRSS0451 Vibe stemm 1 1/4 SB must	90 mm / 31,8 mm / -10 nurk
PRSS0452 Vibe stemm 1 1/4 SB must	100 mm / 31,8 mm / -10 nurk
PRSS0453 Vibe stemm 1 1/4 SB must	110 mm / 31,8 mm / -10 nurk
PRSS0454 Vibe stemm 1 1/4 SB must	120 mm / 31,8 mm / -10 nurk
PRSS0455 Vibe stemm 1 1/4 SB must	130 mm / 31,8 mm / -10 nurk
PRSS0471 Vibe stemm 1 1/4 SB must	90 mm / 31,8 mm / -17 nurk
PRSS0472 Vibe stemm 1 1/4 SB must	100 mm / 31,8 mm / -17 nurk
PRSS0473 Vibe stemm 1 1/4 SB must	110 mm / 31,8 mm / -17 nurk
PRSS0474 Vibe stemm 1 1/4 SB must	120 mm / 31,8 mm / -17 nurk
PRSS0475 Vibe stemm 1 1/4 SB must	130 mm / 31,8 mm / -17 nurk

## OHT

Korrosioon võib põhjustada kahvlitorule kinnitatava klambri (joonisel 2 esile toodud) mõranemist.

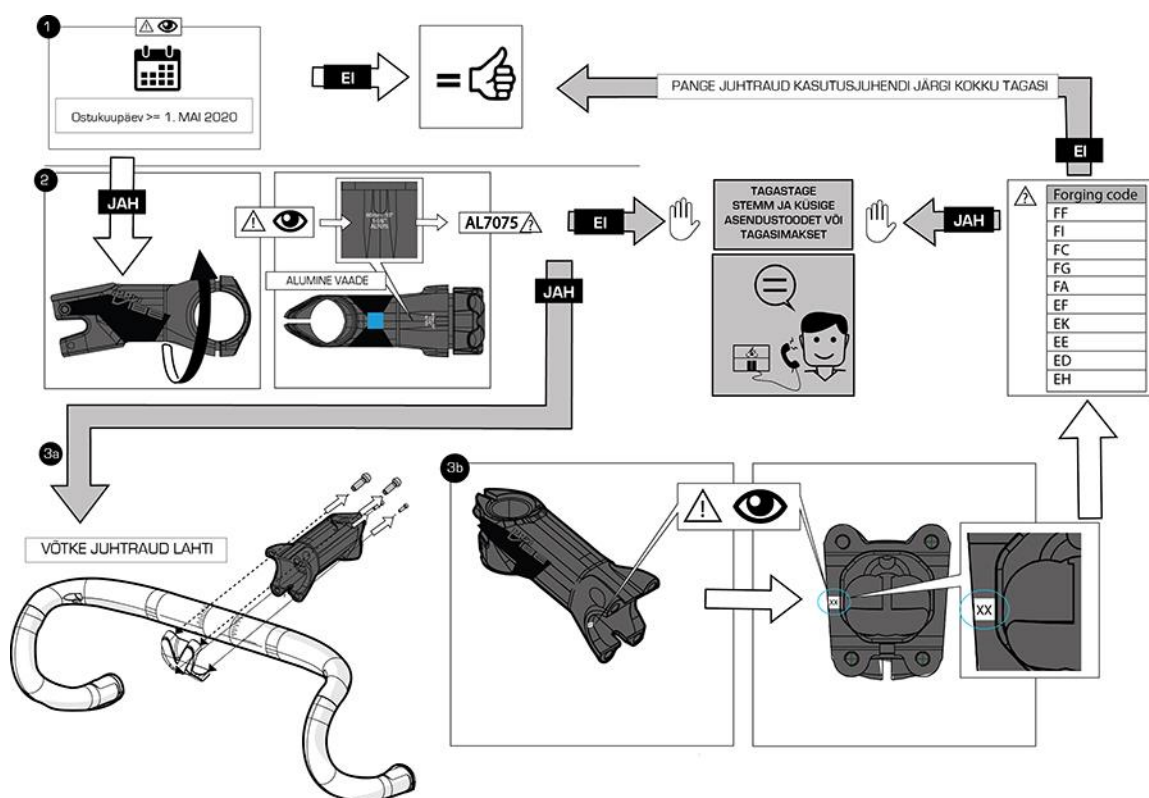


Joonis 2. Kahvlitorule kinnitatav klamber võib mõraneda

Kui kasutaja ei märka mõra õigel ajal, võib see laieneda, kuni stemm murdub täielikult. Kui see juhtub sõidu ajal, võib sõitja ratta üle kontrolli kaotada, kukkuda ja viga saada.

## MIDA TEHA?

Meie andmetel olete ostnud tagasikutsutava stemmi. Palume teil selle jalgrattaga mitte sõita ning toimida allkirjeldatud viisil, et kontrollida, kas jalgrattal on tagasikutsutav stemm.



Joonis 3. Tagasikutsutava stemmi tuvastamine

**1. samm:** kas stemm osteti 2020. a mais või pärast seda?

Ei: tegu ei ole tagasikutsutava stemmiga ja seda võib edasi kasutada

Jah: jätkake 2. sammuga

**2. samm:** kas stemmi all on kiri AL7075?

Ei: tegu on tagasikutsutava stemmiga. Võtke ühendust edasimüüjaga, et saada asendustoode või tagasimakse

Jah: jätkake sammuga 3a

**Samm 3a:** eemaldage juhtraud ja jätkake sammuga 3b

**Samm 3b:** kas stemmi vasakul küljel on üks järgmistest koodidest: (FF, FI, FC, FG, FA, EF, EK, EE, ED, EH)?

Ei: tegu ei ole tagasikutsutava stemmiga ja seda võib edasi kasutada

Jah: tegu on tagasikutsutava stemmiga. Võtke ühendust edasimüüjaga, et saada asendustoode või tagasimakse

**LAHENDUS**

Kui teil on tagasikutsutav stemm, lõpetage selle kasutamine. Võtke ühendust poega, kust toote ostsite ja tagastage tagasikutsutav toode. Pood võib anda teile tagasikutsutava toote vastu asendusstemmi (kui see on saadaval) või pakkuda tagasimakset.

**KONTAKTANDMED**

Kui teil on selle tagasikutsumise kohta küsimusi, võtke meiega ühendust e-posti aadressil [provibe\\_recall@shimano-eu.com](mailto:provibe_recall@shimano-eu.com).

Kinnitame, et Shimano jaoks on endiselt kõige tähtsam ratturite turvalisus ning oma ala parimate toodete pakkumine. Palume siiralt vabandust, et teid alt vedasime, ning loodame, et PRO Vibe Stem (Alloy) tagasikutsumine läheb teie jaoks võimalikult probleemivabalt.

(Rõhutame, et teisi PRO stemme, sh Vibe Carbon Stem, see tagasikutsumine ei puuduta)

---

Teie PRO edasimüüja