

## FONTOS BIZTONSÁGI FIGYELMEZTETÉS

### PRO Vibe (könnyűfém) kormányoszár visszahívási értesítés

Végfelhasználói közlemény



1. ábra: a visszahívással érintett PRO Vibe (könnyűfém) kormányoszár.

Tisztelt PRO vásárló,

A Shimano Europe B.V. ("Shimano"), a PRO márka tulajdonosa azonosította, hogy a PRO Vibe (könnyűfém) kormányoszár bizonyos gyártási tételeinél sajátos feltételek mellett repedések alakulhatnak ki. A Shimano felhívást tesz közzé, hogy ne használják a 2020 májusa óta értékesített PRO Vibe (könnyűfém) kormányoszárakat, illetve visszahívja a terméket. A visszahívás által érintett termék a homloklemezén és az előre néző rögzítőcsavarokon található szembetűnő, ezüstszínű 'V' márkajelzésről ismerhető fel.

Az érintett termékek a következők:

PRSS0440 Vibe kormányoszár SB fekete	80 mm / 31,8 mm / -10 fokos szögű
PRSS0441 Vibe kormányoszár SB fekete	90 mm / 31,8 mm / -10 fokos szögű
PRSS0442 Vibe kormányoszár SB fekete	100 mm / 31,8 mm / -10 fokos szögű
PRSS0443 Vibe kormányoszár SB fekete	110 mm / 31,8 mm / -10 fokos szögű
PRSS0444 Vibe kormányoszár SB fekete	120 mm / 31,8 mm / -10 fokos szögű
PRSS0445 Vibe kormányoszár SB fekete	130 mm / 31,8 mm / -10 fokos szögű
PRSS0461 Vibe kormányoszár SB fekete	90 mm / 31,8 mm / -17 fokos szögű
PRSS0462 Vibe kormányoszár SB fekete	100 mm / 31,8 mm / -17 fokos szögű
PRSS0463 Vibe kormányoszár SB fekete	110 mm / 31,8 mm / -17 fokos szögű
PRSS0464 Vibe kormányoszár SB fekete	120 mm / 31,8 mm / -17 fokos szögű
PRSS0465 Vibe kormányoszár SB fekete	130 mm / 31,8 mm / -17 fokos szögű
PRSS0450 Vibe kormányoszár 1 1/4 SB fekete	80 mm / 31,8 mm / -10 fokos szögű
PRSS0450 Vibe kormányoszár 1 1/4 SB fekete	90 mm / 31,8 mm / -10 fokos szögű
PRSS0450 Vibe kormányoszár 1 1/4 SB fekete	100 mm / 31,8 mm / -10 fokos szögű
PRSS0453 Vibe kormányoszár 1 1/4 SB fekete	110 mm / 31,8 mm / -10 fokos szögű
PRSS0454 Vibe kormányoszár 1 1/4 SB fekete	120 mm / 31,8 mm / -10 fokos szögű
PRSS0455 Vibe kormányoszár 1 1/4 SB fekete	130 mm / 31,8 mm / -10 fokos szögű
PRSS0471 Vibe kormányoszár 1 1/4 SB fekete	90 mm / 31,8 mm / -17 fokos szögű
PRSS0472 Vibe kormányoszár 1 1/4 SB fekete	100 mm / 31,8 mm / -17 fokos szögű
PRSS0473 Vibe kormányoszár 1 1/4 SB fekete	110 mm / 31,8 mm / -17 fokos szögű
PRSS0474 Vibe kormányoszár 1 1/4 SB fekete	120 mm / 31,8 mm / -17 fokos szögű
PRSS0475 Vibe kormányoszár 1 1/4 SB fekete	130 mm / 31,8 mm / -17 fokos szögű

## VESZÉLY

A korrózió repedések kialakulásához vezethet a villanyak csövet befogó területen (ahogy a 2. ábrán kiemeltük).

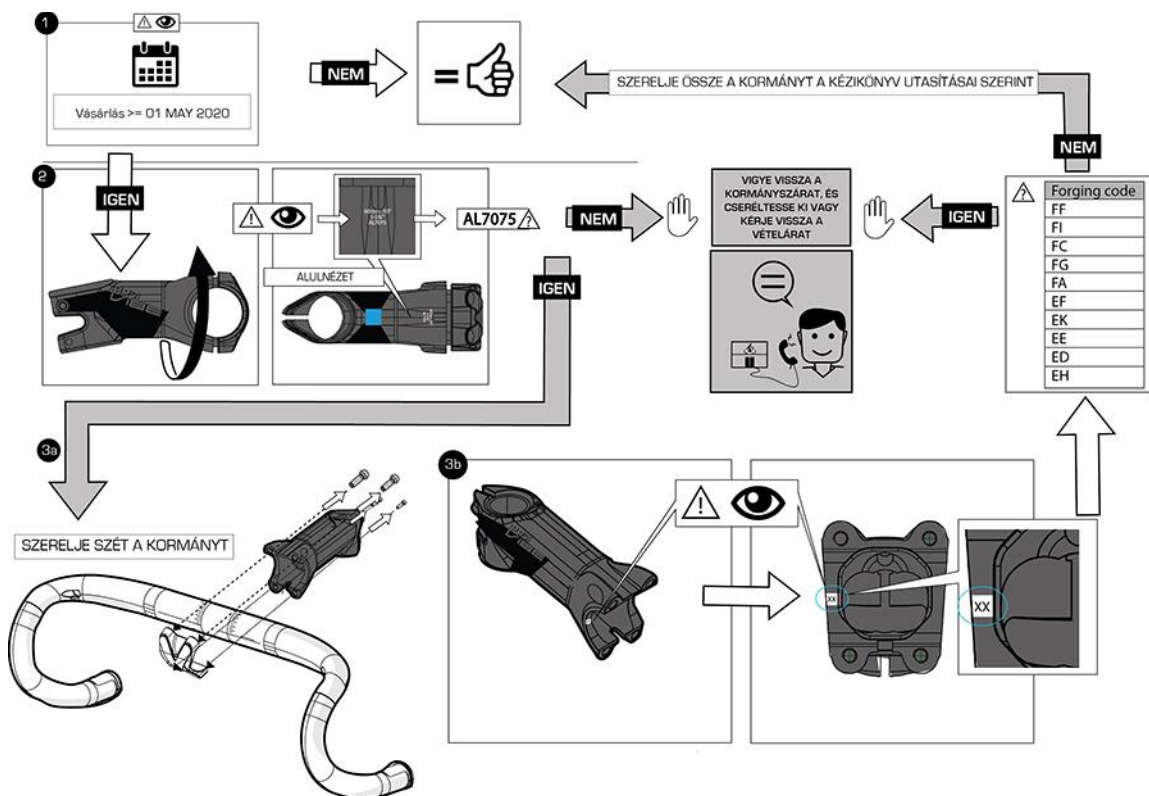


2. ábra: repedés alakulhat ki a villanyak csövet befogó területen.

Ha a felhasználó nem veszi idejében észre a repedést, az addig növekedhet, hogy a kormányoszár teljes leválását eredményezheti. Ha ez kerékpározás közben történik, a felhasználó elveszítheti uralmát a kerékpár fölött, eleshet és a bukás során fennáll a felhasználó sérülésének veszélye.

## MI A TEENDŐ

Nyilvántartásunk szerint Ön vásárolt az érintett kormányoszárból. Kérjük, ne kerékpározzon vele, és a következő eljárással azonosítsa, hogy az Ön kerékpárján a kormányoszár érintett-e ebben a visszahívásban.



3. ábra: az eljárás, amellyel azonosítani lehet, hogy érintett-e egy adott kormányoszár.

**1. lépés:** A kormányzárat 2020 májusában vagy később vásárolták?

Nem: A kormányzár nem érintett, nyugodtan használhatja továbbra is

Igen: Folytassa a 2. lépéssel

**2. lépés:** Van a kormányzáron alul AL7075 jelölés?

Nem: A kormányzár érintett, kérjük, forduljon a PRO forgalmazóhoz, aki kicseréli a kormányzárat, vagy visszatéríti a pénzét

Igen: Folytassa a 3a lépéssel

**3a lépés:** Szerelje le a kormányt, és folytassa a 3b lépéssel

**3b lépés:** Megtalálható-e a következő kódok valamelyike a kormányzár bal oldatán: FF, FI, FC, FG, FA, EF, EK, EE, ED, EH?

Nem: A kormányzár nem érintett, nyugodtan használhatja továbbra is

Igen: A kormányzár érintett, kérjük, forduljon a PRO forgalmazóhoz, aki kicseréli a kormányzárat, vagy visszatéríti a pénzét

**MEGOLDÁS**

Ha Önnek birtokában van egy érintett kormányzár, kérjük, ne használja. Vegye fel a kapcsolatot a márkakereskedővel, akitől a terméket eredetileg vásárolta. Vigye vissza az érintett terméket. A márkakereskedőket felhatalmaztuk, hogy cseréljék ki a kormányzárat (az elérhetőség függvényében), vagy fizessék vissza a visszahívott termék árát.

**ELÉRHETŐSÉG**

A visszahívással kapcsolatos kérdéseivel fordulhat hozzánk e-mailben is a [provibe\\_recall@shimano-eu.com](mailto:provibe_recall@shimano-eu.com) címen.

A Shimano hangsúlyozni kívánja a vállalat elkötelezettségét a kerékpárosok biztonsága iránt, illetve küldetését, hogy az iparágban élenjáró termékeket gyártson. Őszintén sajnáljuk, hogy nem feleltünk meg ennek a követelménynek, illetve elnézést kérünk mindazért a kellemetlenségért, amit a PRO Vibe (könnyűfém) kormányzár visszahívásával okoztunk.

(Felhívjuk a figyelmet, hogy a többi PRO kormányzárat, köztük a Vibe Carbon kormányzárat nem érinti ez a visszahívás)

---

Az Ön PRO márkakereskedője