

SVARBUS SAUGOS ĮSPĖJIMAS

Pranešimas apie „PRO Vibe Stem (Alloy)“ atšaukimą

Pranešimas galutiniam naudotojui



1 pav. Atšaukiamas „PRO Vibe Stem (Alloy)“.

Gerb. PRO kliente,

„Shimano Europe B.V.“ („Shimano“), kuriai priklauso prekių ženklas PRO, nustatė, kad kai kurių partijų „PRO Vibe Stem (Alloy)“ kotuose tam tikromis sąlygomis gali atsirasti įtrūkimų. „Shimano“ atšaukia visus „PRO Vibe Stems (Alloy)“ kotus, parduotus nuo 2020 m. gegužės mėn., ir skelbia draudimą važiuoti dviračiais su tokiais kotais. Atšaukiamus gaminius galima atskirti pagal gerai matomą sidabro spalvos „V“ ženklą ant koto priekinės plokštelės ir pagal į priekį nukreiptus montavimo varžtus.

Atšaukiami šie gaminiai:

„PRSS0440 Vibe Stem SB“ juodas	80 mm / 31,8 mm / –10 kampo
„PRSS0441 Vibe Stem SB“ juodas	90 mm / 31,8 mm / –10 kampo
„PRSS0442 Vibe Stem SB“ juodas	100 mm / 31,8 mm / –10 kampo
„PRSS0443 Vibe Stem SB“ juodas	110 mm / 31,8 mm / –10 kampo
„PRSS0444 Vibe Stem SB“ juodas	120 mm / 31,8 mm / –10 kampo
„PRSS0445 Vibe Stem SB“ juodas	130 mm / 31,8 mm / –10 kampo
„PRSS0461 Vibe Stem SB“ juodas	90 mm / 31,8 mm / –17 kampo
„PRSS0462 Vibe Stem SB“ juodas	100 mm / 31,8 mm / –17 kampo
„PRSS0463 Vibe Stem SB“ juodas	110 mm / 31,8 mm / –17 kampo
„PRSS0464 Vibe Stem SB“ juodas	120 mm / 31,8 mm / –17 kampo
„PRSS0465 Vibe Stem SB“ juodas	130 mm / 31,8 mm / –17 kampo
„PRSS0450 Vibe Stem 1 1/4 SB“ juodas	80 mm / 31,8 mm / –10 kampo
„PRSS0451 Vibe Stem 1 1/4 SB“ juodas	90 mm / 31,8 mm / –10 kampo
„PRSS0452 Vibe Stem 1 1/4 SB“ juodas	100 mm / 31,8 mm / –10 kampo
„PRSS0453 Vibe Stem 1 1/4 SB“ juodas	110 mm / 31,8 mm / –10 kampo
„PRSS0454 Vibe Stem 1 1/4 SB“ juodas	120 mm / 31,8 mm / –10 kampo
„PRSS0455 Vibe Stem 1 1/4 SB“ juodas	130 mm / 31,8 mm / –10 kampo
„PRSS0471 Vibe Stem 1 1/4 SB“ juodas	90 mm / 31,8 mm / –17 kampo
„PRSS0472 Vibe Stem 1 1/4 SB“ juodas	100 mm / 31,8 mm / –17 kampo
„PRSS0473 Vibe Stem 1 1/4 SB“ juodas	110 mm / 31,8 mm / –17 kampo
„PRSS0474 Vibe Stem 1 1/4 SB“ juodas	120 mm / 31,8 mm / –17 kampo
„PRSS0475 Vibe Stem 1 1/4 SB“ juodas	130 mm / 31,8 mm / –17 kampo

PAVOJUS

Dėl korozijos gali atsirasti įtrūkimų vamzdžio, jungiančio vairą ir priekines šakes (pažymėtas 2 pav.), priveržimo vietoje.

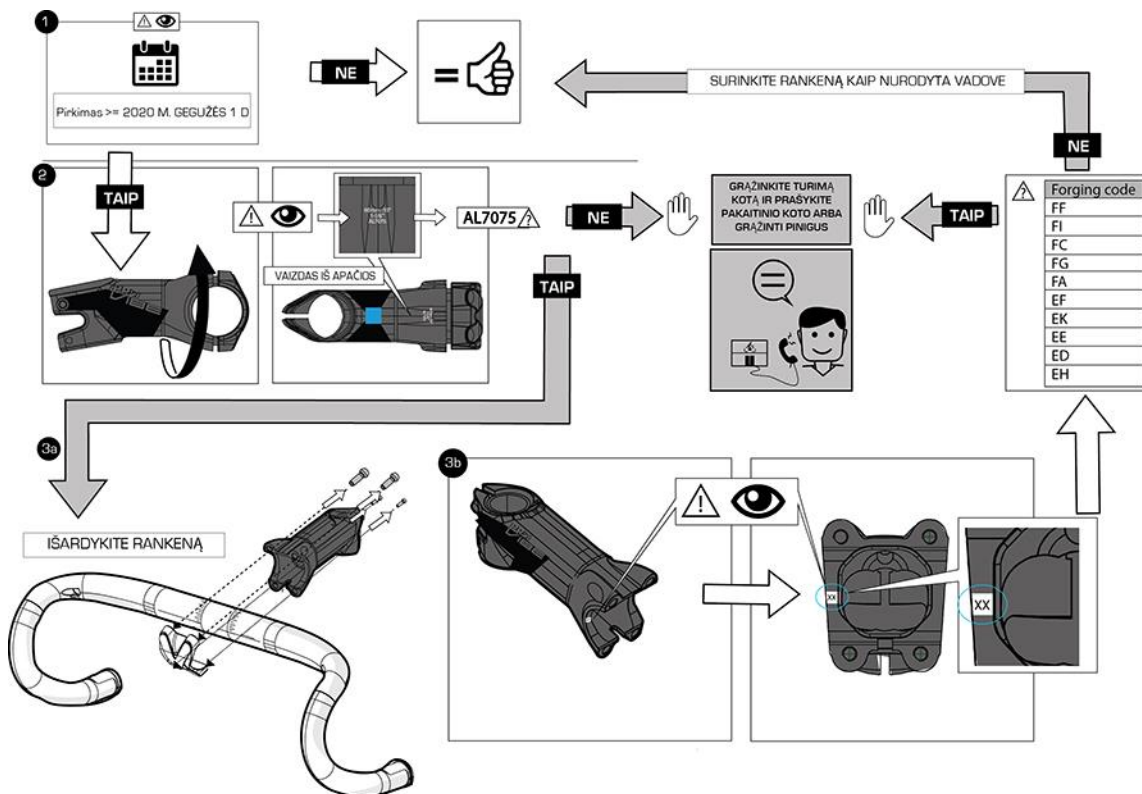


2 pav. Gali atsirasti įtrūkimų vamzdžio, jungiančio vairą ir priekines šakes, priveržimo vietoje.

Naudotojui laiku nepastebėjus įtrūkimo, jis gali didėti, iki kotas visiškai atsiskirs. Jeigu taip nutiktų važiuojant dviračiu, naudotojas gali nesuvaldyti dviračio, griūti su visu dviračiu ir susižaloti susitrenkęs.

KĄ DARYTI

Iš turimo informacijos matome, kad jūs esate įsigiję atšaukiamą kotą, todėl savo dviračiu turtėtumėte nevažinėti; toliau nurodyta, kaip nustatyti, ar jūsų dviračio kotas yra atšaukiamas.



3 pav. Kaip patikrinti, ar kotas yra atšaukiamas.

1 veiksmas. Ar kotas buvo įsigytas 2020 m. gegužės mėn. ir vėliau?

Ne: kotas nėra atšaukiamas, todėl jį galima naudoti toliau.

Taip: pereikite prie 2 veiksmo.

2 veiksmas. Ar apatinėje koto pusėje yra AL7075 ženklimas?

Ne: šis kotas yra atšaukiamas, kreipkitės į platintoją, kad jį pakeistų arba grąžintų pinigus.

Taip: pereikite prie 3a veiksmo.

3a veiksmas. Nuimkite rankeną ir pereikite prie 3b veiksmo.

3b veiksmas. Ar kairioji koto pusė paženklinta vienu iš šių kodų – FF, FI, FC, FG, FA, EF, EK, EE, ED, EH?

Ne: kotas nėra atšaukiamas, todėl jį galima naudoti toliau.

Taip: šis kotas yra atšaukiamas, kreipkitės į platintoją, kad jį pakeistų arba grąžintų pinigus.

KOREKGINIAI VEIKSMAI

Jeigu turite atšaukiamą kotą, jo nebenaudokite. Kreipkitės į platintoją, iš kurio įsigijote šį gaminį, ir grąžinkite atšaukiamą gaminį platintojui. Platintojai turi teisę naudotojams pateikti pakaitinius kotus (jeigu jų yra) arba pasiūlyti grąžinti pinigus už atšaukiamą gaminį.

KONTAKTINĖ INFORMACIJA

Kilus klausimų dėl šio atšaukimo, susisiekite el. paštu provibe_recall@shimano-eu.com.

„Shimano“ norėtų pabrėžti, kad įmonė yra pasišventusi užtikrinti naudotojų saugumą ir gaminti šioje srityje pirmaujančius gaminius. Nuoširdžiai atsiprašome už tai, kad mums nepavyko užtikrinti šių standartų, ir už bet kokius nepatogumus, kurių jums sukėlė „PRO Vibe Stem (Alloy)“ atšaukimas.

(Atminkite, kad neatšaukiami jokie kiti PRO kotai, įskaitant „Vibe Carbon Stem“.)

Jūsų PRO platintojas