

AMARAN KESELAMATAN PENTING

Notis Penarikan Balik PRO Vibe Stem (Aloi)

Siaran Pengguna Akhir



Rajah 1: PRO Vibe Stem (Aloi) yang terkesan akibat penarikan balik.

Pelanggan PRO yang dihargai,

Shimano Europe B.V. ("Shimano"), pemilik jenama PRO telah mengenal pasti bahawa PRO Vibe Stem (Aloi) daripada kelompok tertentu boleh mengalami keretakan dalam keadaan tertentu. Shimano mengeluarkan notis berhenti menunggang dan penarikan balik terhadap semua PRO Vibe Stem (Aloi) yang dijual sejak Mei 2020. Produk yang terkesan akibat penarikan balik boleh dikenal pasti melalui tanda jenama terkenal 'V' berwarna perak pada plat muka batang dan bolt pemasangan yang menghadap ke depan.

Produk yang terkesan ialah:

PRSS0440 Vibe stem SB hitam	80mm / 31.8mm / sudut -10
PRSS0441 Vibe stem SB hitam	90mm / 31.8mm / sudut -10
PRSS0442 Vibe stem SB hitam	100mm / 31.8mm / sudut -10
PRSS0443 Vibe stem SB hitam	110mm / 31.8mm / sudut -10
PRSS0444 Vibe stem SB hitam	120mm / 31.8mm / sudut -10
PRSS0445 Vibe stem SB hitam	130mm / 31.8mm / sudut -10
PRSS0461 Vibe stem SB hitam	90mm / 31.8mm / sudut -17
PRSS0462 Vibe stem SB hitam	100mm / 31.8mm / sudut -17
PRSS0463 Vibe stem SB hitam	110mm / 31.8mm / sudut -17
PRSS0464 Vibe stem SB hitam	120mm / 31.8mm / sudut -17
PRSS0465 Vibe stem SB hitam	130mm / 31.8mm / sudut -17
PRSS0450 Vibe stem 1 1/4 SB hitam	80mm / 31.8mm / sudut -10
PRSS0451 Vibe stem 1 1/4 SB hitam	90mm / 31.8mm / sudut -10
PRSS0452 Vibe stem 1 1/4 SB hitam	100mm / 31.8mm / sudut -10
PRSS0453 Vibe stem 1 1/4 SB hitam	110mm / 31.8mm / sudut -10
PRSS0454 Vibe stem 1 1/4 SB hitam	120mm / 31.8mm / sudut -10
PRSS0455 Vibe stem 1 1/4 SB hitam	130mm / 31.8mm / sudut -10
PRSS0471 Vibe stem 1 1/4 SB hitam	90mm / 31.8mm / sudut -17
PRSS0472 Vibe stem 1 1/4 SB hitam	100mm / 31.8mm / sudut -17
PRSS0473 Vibe stem 1 1/4 SB hitam	110mm / 31.8mm / sudut -17
PRSS0474 Vibe stem 1 1/4 SB hitam	120mm / 31.8mm / sudut -17
PRSS0475 Vibe stem 1 1/4 SB hitam	130mm / 31.8mm / sudut -17

BAHAYA

Kakisan boleh menyebabkan keretakan terbentuk di kawasan pengapit pada tiub kemudi sepiit udang (seperti yang diserlahkan dalam Rajah 2).

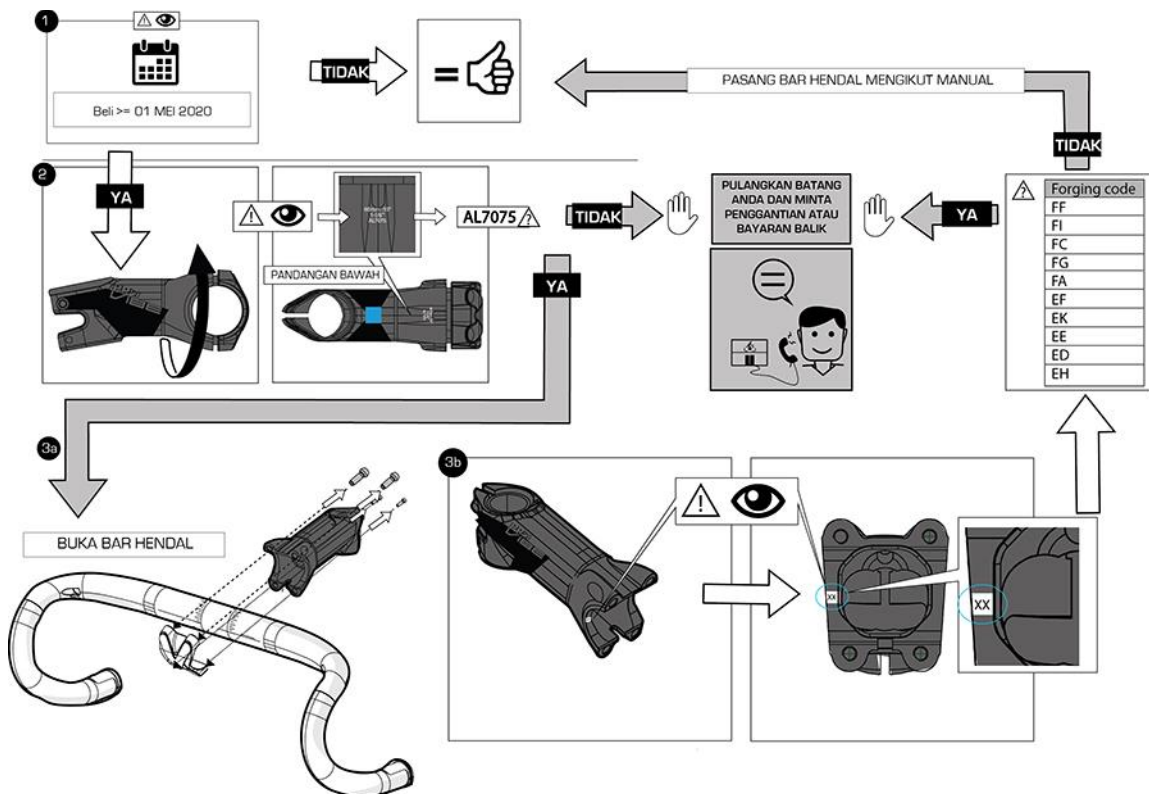


Rajah 2: Keretakan boleh berlaku di kawasan pengapit pada tiub kemudi sepiit udang.

Jika keretakan tidak dapat dikesan oleh pengguna dengan secepat mungkin, keretakan tersebut boleh merebak sehingga terpisah sepenuhnya daripada batang. Jika ini berlaku semasa sedang menunggang, pengguna boleh hilang kawalan ke atas basikal dan terjatuh, lalu menimbulkan risiko kecederaan kepada pengguna yang kemalangan.

PERKARA YANG PERLU DILAKUKAN

Rekod kami menunjukkan bahawa anda telah membeli batang yang terkesan, sila berhenti menunggang basikal anda dan ikut prosedur di bawah untuk mengenal pasti sama ada batang pada basikal anda terkesan atau tidak akibat penarikan balik ini.



Rajah 3: Prosedur untuk memeriksa sama ada batang terkesan atau tidak.

Langkah 1: Adakah batang itu dibeli pada atau selepas Mei 2020?

Tidak: Batang tersebut tidak terkesan dan anda boleh terus menggunakannya

Ya: Teruskan ke langkah 2

Langkah 2: Adakah batang itu mempunyai tanda AL7075 di bahagian bawah?

Tidak: Batang basikal tersebut terkesan, sila hubungi wakil penjual anda untuk penggantian atau bayaran balik

Ya: Teruskan ke langkah 3a

Langkah 3a: Tanggalkan bar hendal dan teruskan ke langkah 3b

Langkah 3b: Adakah batang itu mempunyai salah satu daripada kod berikut di sebelah kiri (FF, FI, FC, FG, FA, EF, EK, EE, ED, EH)?

Tidak: Batang tersebut tidak terkesan dan anda boleh terus menggunakannya

Ya: Batang tersebut terkesan, sila hubungi wakil penjual anda untuk penggantian atau bayaran balik

REMEMI

Jika anda memiliki batang yang terkesan, berhenti menggunakannya. Sila hubungi wakil penjual tempat asal anda membeli produk tersebut dan pulangkan produk yang terkesan kepada mereka. Wakil penjual telah diberi kuasa untuk memberikan batang gantian (bergantung pada ketersediaan) atau menawarkan bayaran balik bagi produk yang ditarik balik.

MAKLUMAT HUBUNGAN

Untuk pertanyaan tentang penarikan balik ini, sila hubungi kami melalui e-mel di provibe_recall@shimano-eu.com.

Shimano ingin menegaskan sekali lagi berkenaan komitmen syarikat terhadap keselamatan penunggang dan dedikasi untuk menghasilkan produk yang terkemuka dalam industri. Kami memohon maaf kerana gagal mematuhi piawaian ini dan atas apa-apa kesulitan yang disebabkan oleh penarikan balik PRO Vibe Stem (Aloi).

(Harap maklum bahawa tiada batang PRO lain, termasuk Vibe Carbon Stem yang terkesan akibat penarikan balik ini)

Wakil Penjual PRO Anda