

முக்கியமான பாதுகாப்பு எச்சரிக்கை PRO வைப் ஸ்டெம் (அலாய்) திரும்பப் பெறும் அறிவிப்பு

இறுதி பயனர் வெளியீடு



படம் 1: திரும்பப் பெறப்பட்ட சேதமடைந்த PRO வைப் ஸ்டெம் (அலாய்).

அன்புள்ள மதிப்புமிக்க PRO வாடிக்கையாளரே,

PRO பிராண்டின் உரிமையாளரான Shimano Europe B.V. ("Shimano"), குறிப்பிட்ட சில தொகுதிகளின் PRO வைப் ஸ்டெம் (அலாய்), குறிப்பிட்ட நிலைகளில் விரிசல்களை உருவாக்க முடியும் என்பதை அடையாளம் கண்டுள்ளது. ஷிமானோ, மே 2020 முதல் விற்கப்பட்ட அனைத்து PRO வைப் ஸ்டெம்ஸ் (அலாய்) பயன்படுத்தப்பட்ட வாகனங்களின் ஓட்டத்தை நிறுத்த மற்றும் அவற்றைத் திரும்பப் பெறும் அறிவிப்பை வழங்குகிறது. திரும்பப் பெறப்படும் தயாரிப்புகளை ஃபேஸ் பிளேட்டில் இருக்கும் எடுப்பாக தெரியக்கூடிய 'V' பிராண்டிங் மற்றும் முன்புறத்தை நோக்கிப் பொருத்தப்பட்ட போல்ட்களின் மூலம் அடையாளம் காணலாம்.

சேதமடைந்த தயாரிப்புகள்:

PRSS0440 வைப் ஸ்டெம் SB கருப்பு	80மிமீ / 31.8மிமீ / -10 கோணம்
PRSS0441 வைப் ஸ்டெம் SB கருப்பு	90மிமீ / 31.8மிமீ / -10 கோணம்
PRSS0442 வைப் ஸ்டெம் SB கருப்பு	100மிமீ / 31.8மிமீ / -10 கோணம்
PRSS0443 வைப் ஸ்டெம் SB கருப்பு	110மிமீ / 31.8மிமீ / -10 கோணம்
PRSS0444 வைப் ஸ்டெம் SB கருப்பு	120மிமீ / 31.8மிமீ / -10 கோணம்
PRSS0445 வைப் ஸ்டெம் SB கருப்பு	130மிமீ / 31.8மிமீ / -10 கோணம்
PRSS0461 வைப் ஸ்டெம் SB கருப்பு	90மிமீ / 31.8மிமீ / -17 கோணம்
PRSS0462 வைப் ஸ்டெம் SB கருப்பு	100மிமீ / 31.8மிமீ / -17 கோணம்
PRSS0463 வைப் ஸ்டெம் SB கருப்பு	110மிமீ / 31.8மிமீ / -17 கோணம்
PRSS0464 வைப் ஸ்டெம் SB கருப்பு	120மிமீ / 31.8மிமீ / -17 கோணம்
PRSS0465 வைப் ஸ்டெம் SB கருப்பு	130மிமீ / 31.8மிமீ / -17 கோணம்
PRSS0450 வைப் ஸ்டெம் 1 1/4 SB கருப்பு	80மிமீ / 31.8மிமீ / -10 கோணம்
PRSS0451 வைப் ஸ்டெம் 1 1/4 SB கருப்பு	90மிமீ / 31.8மிமீ / -10 கோணம்
PRSS0452 வைப் ஸ்டெம் 1 1/4 SB கருப்பு	100மிமீ / 31.8மிமீ / -10 கோணம்
PRSS0453 வைப் ஸ்டெம் 1 1/4 SB கருப்பு	110மிமீ / 31.8மிமீ / -10 கோணம்
PRSS0454 வைப் ஸ்டெம் 1 1/4 SB கருப்பு	120மிமீ / 31.8மிமீ / -10 கோணம்
PRSS0455 வைப் ஸ்டெம் 1 1/4 SB கருப்பு	130மிமீ / 31.8மிமீ / -10 கோணம்
PRSS0471 வைப் ஸ்டெம் 1 1/4 SB கருப்பு	90மிமீ / 31.8மிமீ / -17 கோணம்
PRSS0472 வைப் ஸ்டெம் 1 1/4 SB கருப்பு	100மிமீ / 31.8மிமீ / -17 கோணம்

PRSS0473 வைப் ஸ்டெம் 1 1/4 SB கருப்பு 110மிமீ / 31.8மிமீ / -17 கோணம்
PRSS0474 வைப் ஸ்டெம் 1 1/4 SB கருப்பு 120மிமீ / 31.8மிமீ / -17 கோணம்
PRSS04745 வைப் ஸ்டெம் 1 1/4 SB கருப்பு 130மிமீ / 31.8மிமீ / -17 கோணம்

ஆபத்தானது

துருப்பிடித்தலானது ஃபோர்ட் ஸ்டீரர் குழாயின் கிளாம்பிங் பகுதியில் விரிசல்களை உருவாக்க வழிவகுக்கும் (படம் 2 இல் விளக்கப்பட்டுள்ளது).

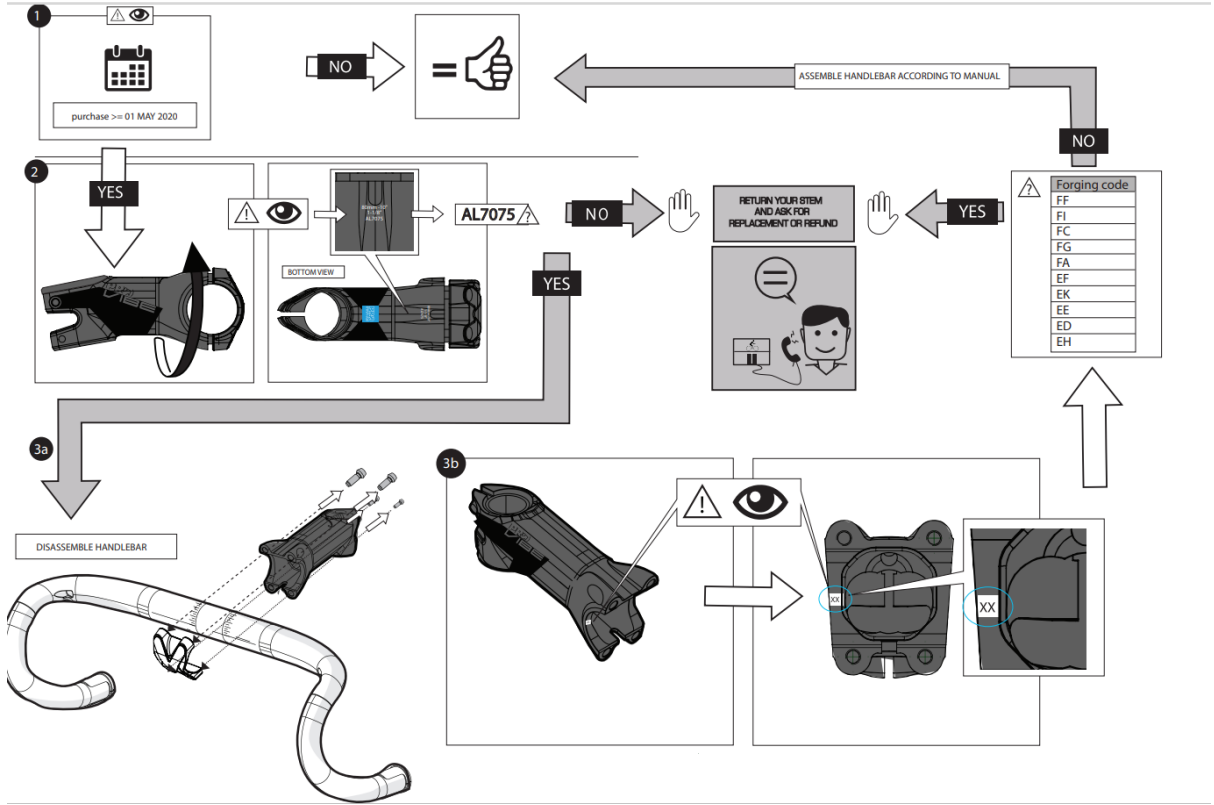


படம் 2: ஃபோர்ட் ஸ்டீரர் குழாயின் கிளாம்பிங் பகுதியில் விரிசல் ஏற்படலாம்.

சரியான நேரத்தில் விரிசல் பயனரால் கண்டறியப்படாவிட்டால், ஸ்டெம் முழுவதுமாக விரிசலடைந்து சேதமடையக்கூடும். சவாரி செய்யும் போது இது நடந்தால், பயனர் மிதிவண்டியின் கட்டுப்பாட்டை இழந்து கீழே விழுந்து, விபத்தில் பயனருக்கு காயம் ஏற்படும் அபாயம் உள்ளது.

என்ன செய்ய வேண்டும்

சேதமடைந்த ஸ்டெம்மை நீங்கள் வாங்கியதாக எங்கள் பதிவுகள் காட்டுகின்றன, தயவுசெய்து நீங்கள் வாகனத்தின் ஓட்டத்தை நிறுத்தவும், உங்கள் வாகனத்தில் உள்ள ஸ்டெம் இந்த திரும்பப் பெறுதலுக்கு உட்பட்டதா என்பதைக் கண்டறிய கீழே உள்ள நடைமுறையைப் பின்பற்றவும்.



படம் 3: ஒரு ஸ்டெம் திரும்பப் பெறுதலுக்கு உள்ளாக்கப்பட்டுள்ளதா என்று சோதிக்கும் செயல்முறை.

படிநிலை 1: ஸ்டெம் 2020 ஆம் ஆண்டு மே மாதம் அல்லது அதற்குப் பிறகு வாங்கப்பட்டதா?

இல்லை: ஸ்டெம் சேதமடையவில்லை, நீங்கள் அதைத் தொடர்ந்து பயன்படுத்தலாம்

ஆம்: படிநிலை 2 க்குச் செல்லவும்

படிநிலை 2: ஸ்டெம்மிற்கு அடியில் AL7075 குறி உள்ளதா?

இல்லை: ஸ்டெம் சேதமடைந்துள்ளது, மாற்றுப் பொருளைப் பெற அல்லது பணத்தைத் திரும்பப் பெற உங்கள் டீலரைத் தொடர்பு கொள்ளவும்

ஆம்: படிநிலை 3a க்குச் செல்லவும்

படிநிலை 3a: ஹேண்டிள்பாரை அகற்றிவிட்டு படிநிலை 3b க்குச் செல்லவும்

படிநிலை 3b: ஸ்டெம்மின் இடது புறத்தில் பின்வரும் குறியீடுகளில் ஏதேனும் ஒன்று உள்ளதா (FF, FI, FC, FG, FA, EF, EK, EE, ED, EH)?

இல்லை: ஸ்டெம் சேதமடையவில்லை, நீங்கள் அதைத் தொடர்ந்து பயன்படுத்தலாம்

ஆம்: ஸ்டெம் சேதமடைந்துள்ளது, மாற்றுப் பொருளைப் பெற அல்லது பணத்தைத் திரும்பப் பெற உங்கள் டீலரைத் தொடர்பு கொள்ளவும்

தீர்வு

சேதமடைந்த ஸ்டெம் உங்களிடம் இருந்தால், அதைப் பயன்படுத்துவதை நிறுத்துங்கள். நீங்கள் முதலில் தயாரிப்பை வாங்கிய டீலரைத் தொடர்புகொண்டு, சேதமடைந்த தயாரிப்பை அவர்களிடம் திருப்பித் தரவும். டீலர்கள் மாற்று ஸ்டெம் (கிடைப்பதைப் பொறுத்து) வழங்குவதற்கு அல்லது திரும்பப் பெறப்பட்ட தயாரிப்புக்கான பணத்தைத் திரும்ப வழங்குவதற்கு அங்கீகரிக்கப்பட்டுள்ளனர்.

தொடர்பு விவரங்கள்

இந்த திரும்ப பெறுதல் பற்றிய கேள்விகளுக்கு, provibe_recall@shimano-eu.com இல் மின்னஞ்சல் மூலம் எங்களை தொடர்பு கொள்ளவும்

ரைடர் பாதுகாப்பு மற்றும் தொழில்துறையின் முன்னணி தயாரிப்புகளை அர்ப்பணிப்புடன் தயாரிப்பதில் நிறுவனத்தின் உறுதிப்பாட்டை ஷிமானோ மீண்டும் வலியுறுத்த விரும்புகிறது. இந்தத் தரநிலைகளுக்கு இணங்கத் தவறியதற்காகவும், PRO வைப் ஸ்டெம் (அலாய்) திரும்பப் பெறுவதால் ஏற்படும் ஏதேனும் அசௌகரியத்திற்காகவும் நாங்கள் மனப்பூர்வமாக மன்னிப்பு கேட்டுக்கொள்கிறோம்.

(இந்த திரும்பப் பெறுதலின் மூலம் வைப் கார்பன் ஸ்டெம் உட்பட வேறு எந்த PRO ஸ்டெம்களும் சேதமடையவில்லை என்பதை நினைவில் கொள்ளவும்)

உங்கள் PRO டீலர்